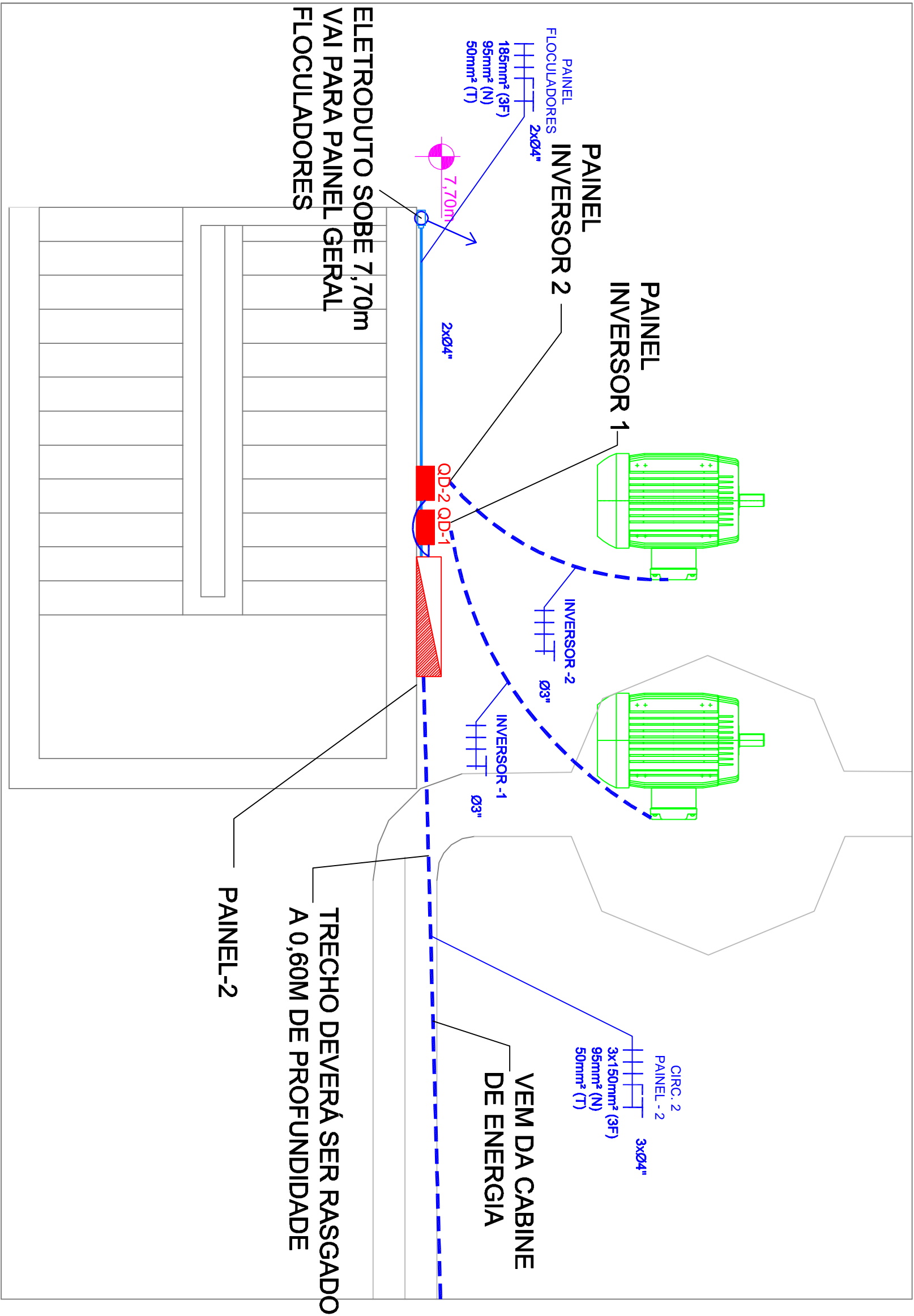


LOCALIZAÇÃO  
ESC. 1:500

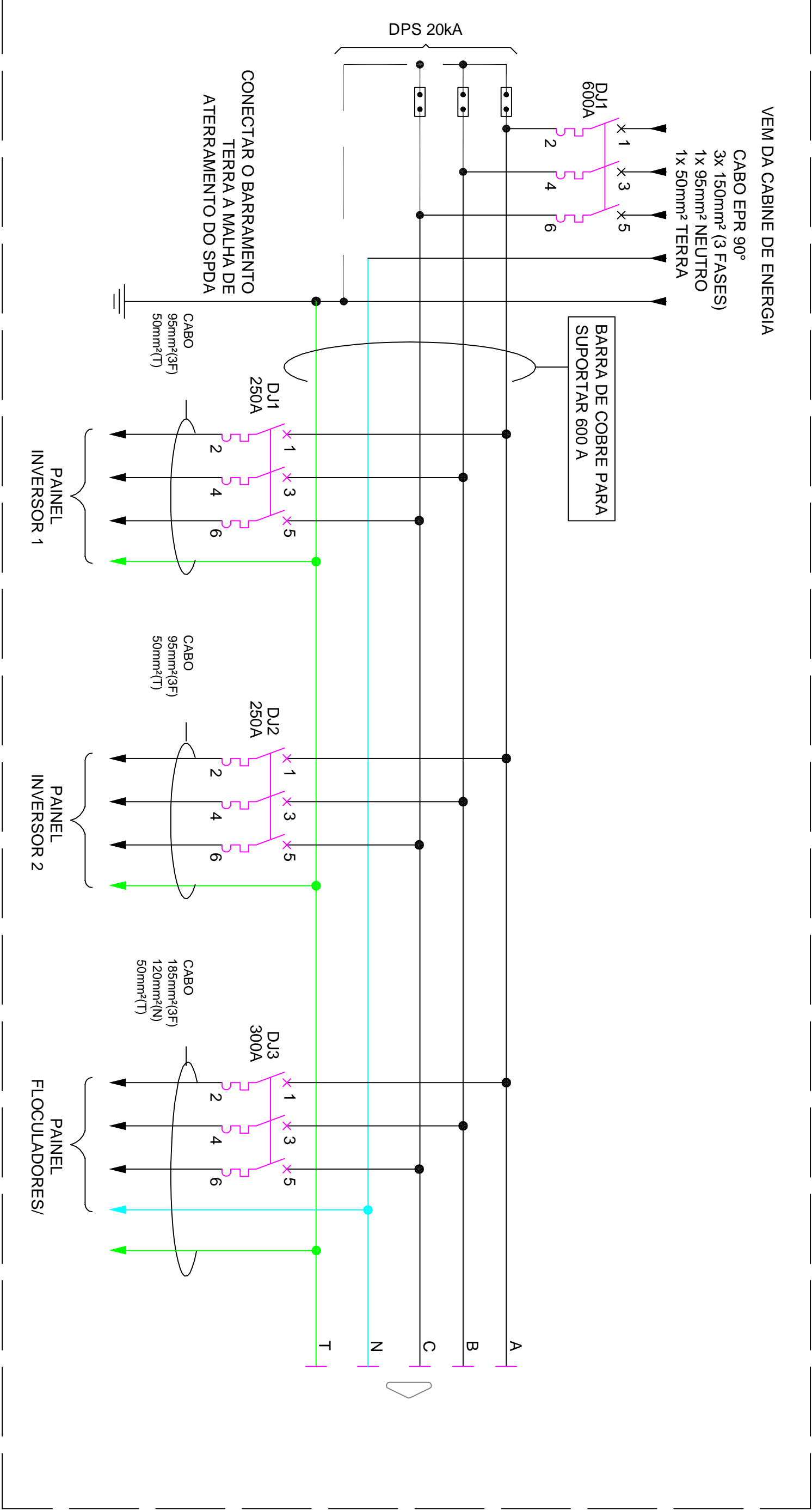


PLANTA BAIXA - PAINEL -1  
ESC. 1:50

## REVISÃO DE PROJETO

Nº	DATA	DESCRIÇÃO
00	15/07/13	EMISSÃO INICIAL DO PROJETO DE DISTRIBUIÇÃO

PAINEL - 2



### LEGENDA

- CAIXA DE PASSAGEM PARA OS CABOS 600x600x600mm (MEDIDAS INTERNAS)
- ELETRODUTO DE AÇO GALVANIZADO Ø4" - SÉRIE LEVE
- PAINEL - 1 600x600x200mm
- PAINEL INVERSOR DE SOBREPOR INSTALADO NA PAREDE
- ELETRODUTO CORRUGADO PVC REFORÇADO EMBUTIDO NO PISO

### OBSERVAÇÕES:

- DEIXAR ARAME-GUIA EM TODOS OS ELETRODUTOS.
- VERIFICAR CIRCUITOS NOS QUADROS DE CARGAS E NO ESQUEMA TRIFILAR.
- O MODELO DAS LUMINÁRIAS, DISJUNTORES E DAS TOMADAS DEVERÁ SER DEFINIDO PELO CLIENTE.
- DEVERÁ SER UTILIZADO APENAS CABOS ELÉTRICOS EXTRA-FLEXÍVEIS NAS INSTALAÇÕES ELÉTRICAS DO LOCAL.
- TODAS AS TERMINAÇÕES DOS CABOS E SUAS RESPECTIVAS EMENDAS/DERIVAÇÕES DEVERÃO SER ESTANHAADAS.
- TODOS OS CIRCUITOS ELÉTRICOS DEVERÃO ESTAR PROTEGIDOS POR TUBULAÇÕES.
- OS ELETRODUTOS DA REDE SECUNDÁRIA SERÃO PEAD COM DIÂMETRO ESPECIFICADO NO PROJETO E DEVERÃO SER EMBUTIDOS A UMA PROFUNDIDADE DE 600mm SENDO ENVELOPADOS EM CONCRETO MAGRO COM 50mm DE ESPESSURA E TER UMA DISTÂNCIA MÍNIMA (HORIZONTAL) DO BANCO DE DUTOS EM RELAÇÃO A OUTRAS REDES (TELEFONE, ÁGUA, GÁS E OUTROS) IGUAL A 300mm CRUZAMENTO COM LINHAS DE OUTROS SERVIÇOS DE INFRA - ESTRUTURA (TELEFONE, ÁGUA, GÁS, OUTROS) IGUAL A 300mm DEVERÁ TER UMA DECLIVIDADE DE NO MÍNIMO 1% E SERÁ INSTALADO UMA FITA CONTÍNUA DE ADVERTÊNCIA A 200mm DA SUPERFÍCIE.
- TODA E QUALQUER ALTERAÇÃO OU REVISÃO POSTERIOR A ESTA REVISÃO 00 SERÁ DE RESPONSABILIDADE DO CLIENTE. DESTA FORMA, RECOMENDAMOS QUE SEJA SOLICITADO A EMPRESA EXECUTANTE DA OBRA A ART NAS ALTERAÇÕES E TAMBÉM DA MÃO-DE-OBRA PARA A EXECUÇÃO DOS SERVIÇOS.

CLIENTE:

SEMAE - ETA CAPIM FINO

LOCAL: ROD. FAUSTO SANTOMAURO(SP 127), GUAMUIM, -

PIRACICABA / RIO CLARO(SP) - SAÍDA 27

TOP POWER ENGENHARIA LTDA

Rua João Jacob Rohmredder, Nº 394, Sala 02, Jd. Alvorada, Sumaré (SP) - CEP: 13170-564

Fone: (19) 339602277 E-mail: toppower@toppower.com.br

TÍTULO:

PROJETO DE DISTRIBUIÇÃO - PAINEL - 2 (INVERSORES)

DESENHISTA/PROJETISTA:

DOUGLAS WALDOMIRO JR.

RESPONSÁVEL TÉCNICO

SEMAE

ESCALA:

INDICADA

FOLHA:

03/06

ENG. WALDOMIRO ANTÔNIO JUNIOR

CREA-SP Nº: 506282/238

ESTE DESENHO É PROPRIEDADE DA TOP POWER ENGENHARIA LTDA. NÃO PODEENDO SER REPRODUZIDO E/OU REVELADO NO TODO OU EM PARTE SEM SUA PRÉVIA AUTORIZAÇÃO - DIREITOS AUTORAIS RESERVADOS - Lei Federal nº 5.998/73 e nº 5.194/66